

2. 課外活動に関する質問

Q6 クラブ・同好会・サークル活動等に参加していますか《複数回答可》

- ① 本学の体育会系クラブ・同好会・サークルに参加 ② 本学の文化会系クラブ・同好会・サークルに参加
 ③ 学生自治会・生協企画実行委員会等に参加 ④ 本学の地域貢献等の学生団体に参加
 ⑤ 他大学のサークル・団体等に参加 ⑥ その他 ⑦ 参加していない

クラブ・同好会・サークル活動等への参加については、全学生では、5割近くの学生が何らかの活動等に参加しており、「本学の体育会系クラブ・同好会・サークルに参加」が25.3%（前回29.1%）、「本学の文化会系クラブ・同好会・サークルに参加」が15.2%（前回14.6%）となっている。

学部別では、工学部、理学部において活動に参加していない学生の割合がやや高い。

環境人間学部では地域貢献等の活動、看護学部では学生自治会や生協の活動に参加する学生の割合が他学部比べて高く、学部の特徴を示している。

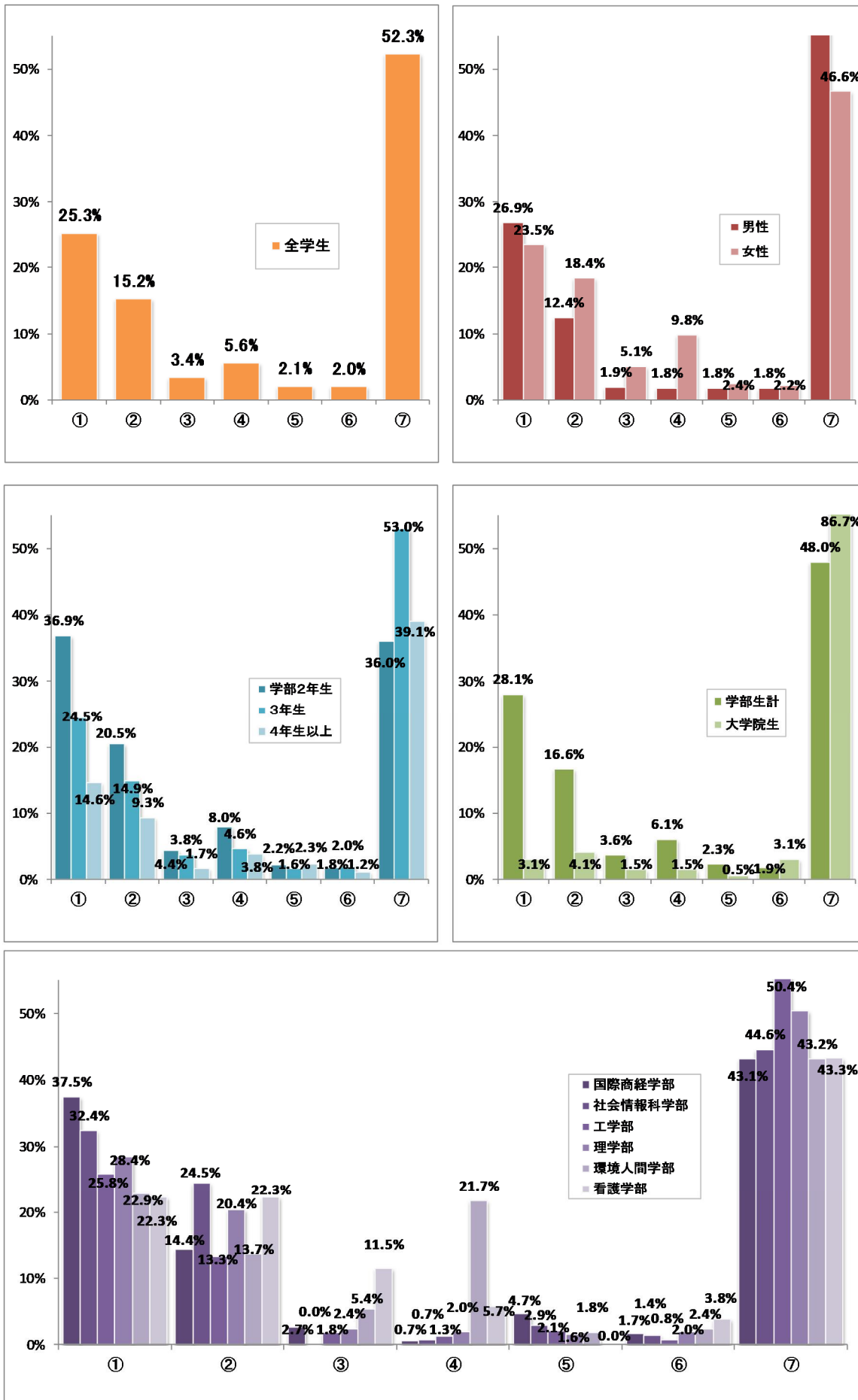
また、学部を学年別にみると、何らかの活動等に参加している割合は、2年生が、コロナ禍で活動の制限のあった3年生、4年生と比べ高い割合を示している。

【Q6 クラブ・同好会・サークル活動等に参加していますか】

	回答数							回答者数	割合							
	①	②	③	④	⑤	⑥	⑦		①	②	③	④	⑤	⑥	⑦	100%-⑦
全学生	445	268	60	98	37	35	920	1,760	25.3% (29.1%)	15.2% (14.6%)	3.4% (2.6%)	5.6% (3.5%)	2.1% (3.3%)	2.0% (1.9%)	52.3% (49.1%)	47.7% (50.9%)
男性	251	116	18	17	17	17	535	934	26.9%	12.4%	1.9%	1.8%	1.8%	1.8%	57.3%	42.7%
女性	194	152	42	81	20	18	385	826	23.5%	18.4%	5.1%	9.8%	2.4%	2.2%	46.6%	53.4%
学部生計	439	260	57	95	36	29	750	1,564	28.1%	16.6%	3.6%	6.1%	2.3%	1.9%	48.0%	52.0%
国際商経学部	112	43	8	2	14	5	129	299	37.5%	14.4%	2.7%	0.7%	4.7%	1.7%	43.1%	56.9%
社会情報科学部	45	34	0	1	4	2	62	139	32.4%	24.5%	0.0%	0.7%	2.9%	1.4%	44.6%	55.4%
工学部	99	51	7	5	8	3	220	383	25.8%	13.3%	1.8%	1.3%	2.1%	0.8%	57.4%	42.6%
理学部	71	51	6	5	4	5	126	250	28.4%	20.4%	2.4%	2.0%	1.6%	2.0%	50.4%	49.6%
環境人間学部	77	46	18	73	6	8	145	336	22.9%	13.7%	5.4%	21.7%	1.8%	2.4%	43.2%	56.8%
看護学部	35	35	18	9	0	6	68	157	22.3%	22.3%	11.5%	5.7%	0.0%	3.8%	43.3%	56.7%
学部2年生	203	113	24	44	12	10	198	550	36.9%	20.5%	4.4%	8.0%	2.2%	1.8%	36.0%	64.0%
3年生	149	91	23	28	10	12	323	609	24.5%	14.9%	3.8%	4.6%	1.6%	2.0%	53.0%	47.0%
4年生以上	88	56	10	23	14	7	235	601	14.6%	9.3%	1.7%	3.8%	2.3%	1.2%	39.1%	60.9%
大学院生	6	8	3	3	1	6	170	196	3.1%	4.1%	1.5%	1.5%	0.5%	3.1%	86.7%	13.3%

※（ ）内は、前回調査(R03)結果

【Q6 クラブ・同好会・サークル活動等に参加していますか】



Q7 参加の動機は何ですか《複数回答可》(Q6で⑦以外を選択した学生のみ回答)

- ① 活動内容に興味があった ② 友人を得るため ③ 健康増進のため
④ 技術・知識向上のため ⑤ レクリエーションとして ⑥ その他

Q8 参加しない理由は何ですか《複数回答可》(Q6で⑦を選択した学生のみ回答)

- ① 興味がない ② 時間的余裕がない ③ 経済的余裕がない
④ 勉学に支障が生じる ⑤ 自分に適したクラブ・サークルがない ⑥ その他

Q9 クラブ・同好会・サークル活動等に関する大学への意見・要望等《自由記載》

クラブ・同好会・サークル活動等への参加の動機については、全学生で、「活動内容に興味があった」が75.6%（前回73.2%）と最も高く、次いで「友人を得るため」32.9%（前回37.9%）、「技術・知識向上のため」17.0%（前回16.5%）となっている。

一方、参加しない理由については、全学生で、「時間的余裕がない」が41.7%（前回34.7%）と最も高く、次いで「自分に適したクラブ・サークルがない」28.6%（前回24.8%）、「興味がない」28.6%（前回24.0%）となっている。

学部別では、参加しない理由として、「時間的余裕がない」と回答した工学部の学生の割合が52.8%と、他学部と比べ高い割合を示している。

クラブ・同好会・サークル活動等に関する大学への意見・要望等については、もっと多くのクラブ・同好会・サークル等を設置してほしいといった要望のほか、施設整備（グラウンド、部室、トイレ等）や、活動への支援・配慮（施設利用方法、施設利用上の優遇、キャンパス間の送迎等）に関する要望が数多く寄せられた。

【Q7 参加の動機は何ですか】

	回答数						回答者数	割合					
	①	②	③	④	⑤	⑥		①	②	③	④	⑤	⑥
全学生	635	276	90	143	59	45	840	75.6%	32.9%	10.7%	17.0%	7.0%	5.4%
男性	288	119	52	79	31	19	399	72.2%	29.8%	13.0%	19.8%	7.8%	4.8%
女性	347	157	38	64	28	26	441	78.7%	35.6%	8.6%	14.5%	6.3%	5.9%
学部生計	618	272	86	141	55	40	814	75.9%	33.4%	10.6%	17.3%	6.8%	4.9%
国際商経学部	126	68	17	17	9	5	170	74.1%	40.0%	10.0%	10.0%	5.3%	2.9%
社会情報科学部	63	21	8	16	6	1	77	81.8%	27.3%	10.4%	20.8%	7.8%	1.3%
工学部	116	53	21	37	11	8	163	71.2%	32.5%	12.9%	22.7%	6.7%	4.9%
理学部	93	33	19	20	9	11	124	75.0%	26.6%	15.3%	16.1%	7.3%	8.9%
環境人間学部	156	67	13	32	12	6	191	81.7%	35.1%	6.8%	16.8%	6.3%	3.1%
看護学部	64	30	8	19	8	9	89	71.9%	33.7%	9.0%	21.3%	9.0%	10.1%
学部2年生	273	133	47	67	24	17	352	77.6%	37.8%	13.4%	19.0%	6.8%	4.8%
3年生	213	86	21	45	19	15	286	74.5%	30.1%	7.3%	15.7%	6.6%	5.2%
4年生以上	133	53	18	29	12	8	366	36.3%	14.5%	4.9%	7.9%	3.3%	2.2%
大学院生	17	4	4	2	4	5	26	65.4%	15.4%	15.4%	7.7%	15.4%	19.2%

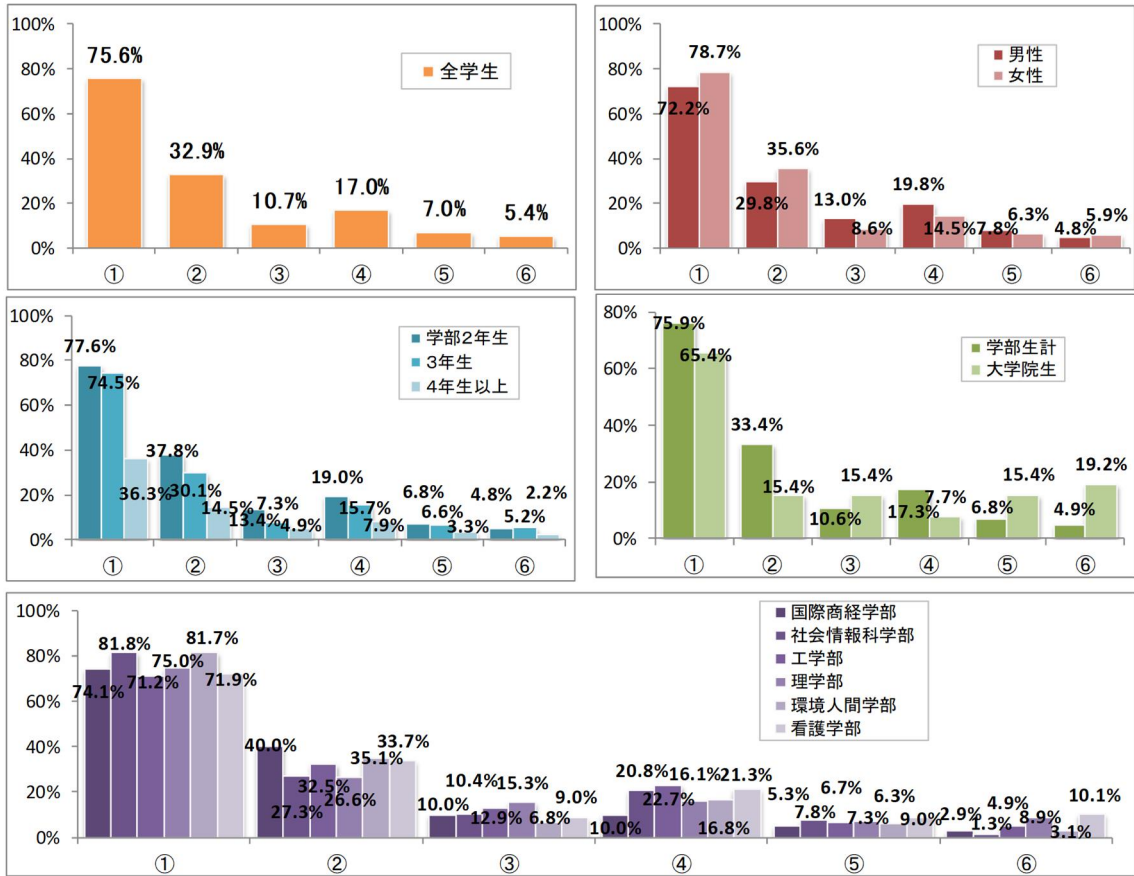
※（ ）内は、前回調査(R03)結果

【Q8 参加しない理由は何ですか】

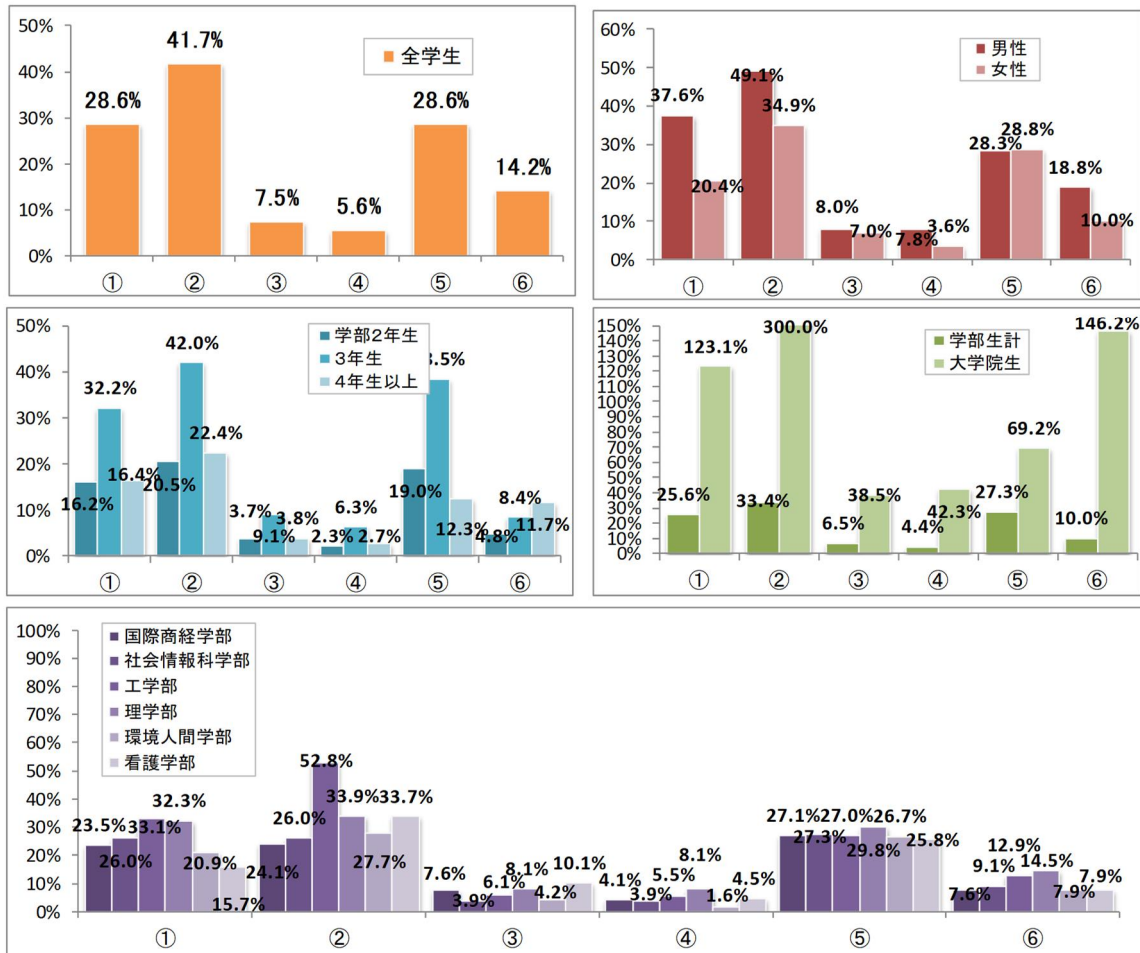
	回答数						回答者数	割合					
	①	②	③	④	⑤	⑥		①	②	③	④	⑤	⑥
全学生	240	350	63	47	240	119	840	28.6%	41.7%	7.5%	5.6%	28.6%	14.2%
男性	150	196	32	31	113	75	399	37.6%	49.1%	8.0%	7.8%	28.3%	18.8%
女性	90	154	31	16	127	44	441	20.4%	34.9%	7.0%	3.6%	28.8%	10.0%
学部生計	208	272	53	36	222	81	814	25.6%	33.4%	6.5%	4.4%	27.3%	10.0%
国際商経学部	40	41	13	7	46	13	170	23.5%	24.1%	7.6%	4.1%	27.1%	7.6%
社会情報科学部	20	20	3	3	21	7	77	26.0%	26.0%	3.9%	3.9%	27.3%	9.1%
工学部	54	86	10	9	44	21	163	33.1%	52.8%	6.1%	5.5%	27.0%	12.9%
理学部	40	42	10	10	37	18	124	32.3%	33.9%	8.1%	8.1%	29.8%	14.5%
環境人間学部	40	53	8	3	51	15	191	20.9%	27.7%	4.2%	1.6%	26.7%	7.9%
看護学部	14	30	9	4	23	7	89	15.7%	33.7%	10.1%	4.5%	25.8%	7.9%
学部2年生	57	72	13	8	67	17	352	16.2%	20.5%	3.7%	2.3%	19.0%	4.8%
3年生	92	120	26	18	110	24	286	32.2%	42.0%	9.1%	6.3%	38.5%	8.4%
4年生以上	60	82	14	10	45	43	366	16.4%	22.4%	3.8%	2.7%	12.3%	11.7%
大学院生	32	78	10	11	18	38	26	123.1%	300.0%	38.5%	42.3%	69.2%	146.2%

※（ ）内は、前回調査(R03)結果

【Q7 参加の動機は何ですか】



【Q8 参加しない理由は何ですか】



Q10 ボランティア・社会（地域）貢献活動等の経験はありますか

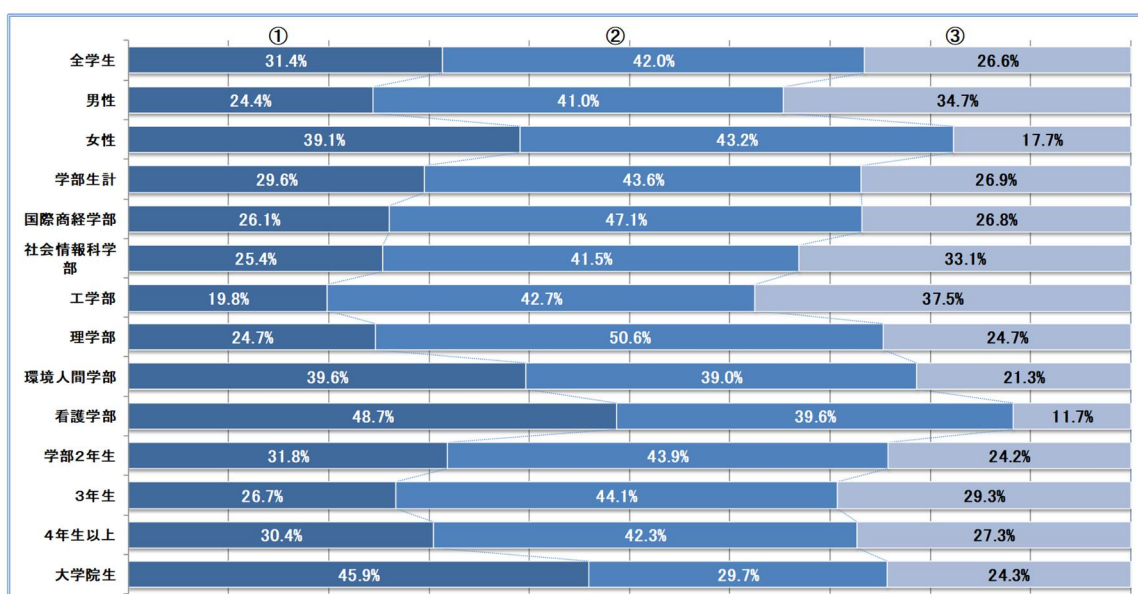
- ① 経験がある ② ない（興味はあるが機会がなかった） ③ ない（興味がない）

ボランティア・社会（地域）貢献活動等の経験については、全学生では、31.4%（前回 29.7%）が「経験がある」と回答しており、「ない（興味はあるが機会がなかった）」を加えると、7割以上の学生が、ボランティア・社会（地域）貢献活動等に関心を示していることがわかる。

男女別では、「経験がある」と回答した学生の割合は、男性24.4%に対し、女性39.1%となっており、女性の方が、男性を大幅に上回っている。

学部別では、「経験がある」と回答した学生の割合は、看護学部が48.7%と最も高く、環境人間学部が39.6%で続いている。また、大学院生についても、45.9%と高い割合となっている。なお、「経験がある」と回答した学生の割合が最も少ない工学部（19.8%）の学生については、「ない（興味はあるが機会がなかった）」を加えても、62.5%と他の学部より少し低い。

【Q10 ボランティア・社会（地域）貢献活動等の経験はありますか】



	回答数				割合			
	①	②	③	計	①	②	③	①+②
全学生	528	708	448	1,684	31.4% (29.7%)	42.0% (41.7%)	26.6% (28.6%)	73.4% (71.4%)
男性	216	363	307	886	24.4%	41.0%	34.7%	65.3%
女性	312	345	141	798	39.1%	43.2%	17.7%	82.3%
学部生計	443	653	403	1,499	29.6%	43.6%	26.9%	73.1%
国際商経学部	73	132	75	280	26.1%	47.1%	26.8%	73.2%
社会情報科学部	33	54	43	130	25.4%	41.5%	33.1%	66.9%
工学部	73	157	138	368	19.8%	42.7%	37.5%	62.5%
理学部	59	121	59	239	24.7%	50.6%	24.7%	75.3%
環境人間学部	130	128	70	328	39.6%	39.0%	21.3%	78.7%
看護学部	75	61	18	154	48.7%	39.6%	11.7%	88.3%
学部2年生	171	236	130	537	31.8%	43.9%	24.2%	75.8%
3年生	155	256	170	581	26.7%	44.1%	29.3%	70.7%
4年生以上	118	164	106	388	30.4%	42.3%	27.3%	72.7%
大学院生	85	55	45	185	45.9%	29.7%	24.3%	75.7%

※（ ）内は、前回調査(R03)結果

Q11 主な活動の分野は《複数回答可》(Q10で①を選択した学生のみ回答)

① 障害者 ② 高齢者 ③ 幼児・児童支援 ④ 環境保護 ⑤ 地域振興 ⑥ 災害復旧支援 ⑦ その他

Q12 活動日数は、1年間当りに換算するとおおよそ何日程度ですか(Q10で①を選択した学生のみ回答)

① 1～2日以内 ② 1週間程度 ③ 半月程度 ④ 1ヶ月程度 ⑤ 1ヶ月以上

Q13 活動を経験した感想等《自由記載》(Q10で①を選択した学生のみ回答)

ボランティア・社会(地域)貢献活動等における主な活動の分野については、全学生で、「地域振興」が36.2%(前回34.2%)と最も高く、次いで「幼児・児童支援」32.6%(前回28.9%)、「環境保護」23.3%(前回28.5%)となっている。看護学部では、学問分野と関係の深い「高齢者」「幼児・児童支援」の割合が高い。

1年間当たりの活動日数については、全学生で、「1～2日以内」が44.9%と最も高く、次いで「1週間程度」が24.3%となっている。

学部別では、「1ヶ月程度」あるいは「1ヶ月以上」と回答する学生の割合が、社会情報科学部29.4%、国際商経学部22.9%、看護学部22.8%と、他学部と比べ高い割合であることが目立っている。

なお、活動を経験した感想等については、「貧困について考えることが出来た」「日常で接することのない年代の人と接することで刺激になった」「つながりの幅が増えるのはよい」「沢山の方々に喜んでもらえて、満足感を感じた」「ボランティアがある意味を考えることができた」「自分自身が学ぶことの方が多かった」など、活動経験が自身にプラスとなっていると感じている意見が多くみられたが、一方で、「初めての場所でその場にいる方と打ち解けることは難しい」「楽しいものではなかった」「活動の難しさを感じた」など、課題を感じている学生の意見も見られた。

[Q11 主な活動の分野は]

	回答数							回答者数	割合						
	①	②	③	④	⑤	⑥	⑦		①	②	③	④	⑤	⑥	⑦
全学生	50	85	172	123	191	70	71	528	9.5%	16.1%	32.6%	23.3%	36.2%	13.3%	13.4%
男性	24	22	52	67	83	36	24	216	11.1%	10.2%	24.1%	31.0%	38.4%	16.7%	11.1%
女性	26	63	120	56	108	34	47	312	8.3%	20.2%	38.5%	17.9%	34.6%	10.9%	15.1%
学部生計	35	68	148	99	160	47	61	443	7.9%	15.3%	33.4%	22.3%	36.1%	10.6%	13.8%
国際商経学部	2	7	18	13	30	7	20	73	2.7%	9.6%	24.7%	17.8%	41.1%	9.6%	27.4%
社会情報科学部	2	2	7	8	12	3	5	33	6.1%	6.1%	21.2%	24.2%	36.4%	9.1%	15.2%
工学部	9	8	12	24	30	9	8	73	12.3%	11.0%	16.4%	32.9%	41.1%	12.3%	11.0%
理学部	6	5	14	24	23	8	6	59	10.2%	8.5%	23.7%	40.7%	39.0%	13.6%	10.2%
環境人間学部	11	12	56	25	44	17	15	130	8.5%	9.2%	43.1%	19.2%	33.8%	13.1%	11.5%
看護学部	5	34	41	5	21	3	7	75	6.7%	45.3%	54.7%	6.7%	28.0%	4.0%	9.3%
学部2年生	11	28	47	54	67	18	19	171	6.4%	16.4%	27.5%	31.6%	39.2%	10.5%	11.1%
3年生	11	25	59	29	51	18	26	155	7.1%	16.1%	38.1%	18.7%	32.9%	11.6%	16.8%
4年生以上	13	15	42	16	42	11	16	118	11.0%	12.7%	35.6%	13.6%	35.6%	9.3%	13.6%
大学院生	15	17	24	24	31	23	10	85	17.6%	20.0%	28.2%	28.2%	36.5%	27.1%	11.8%

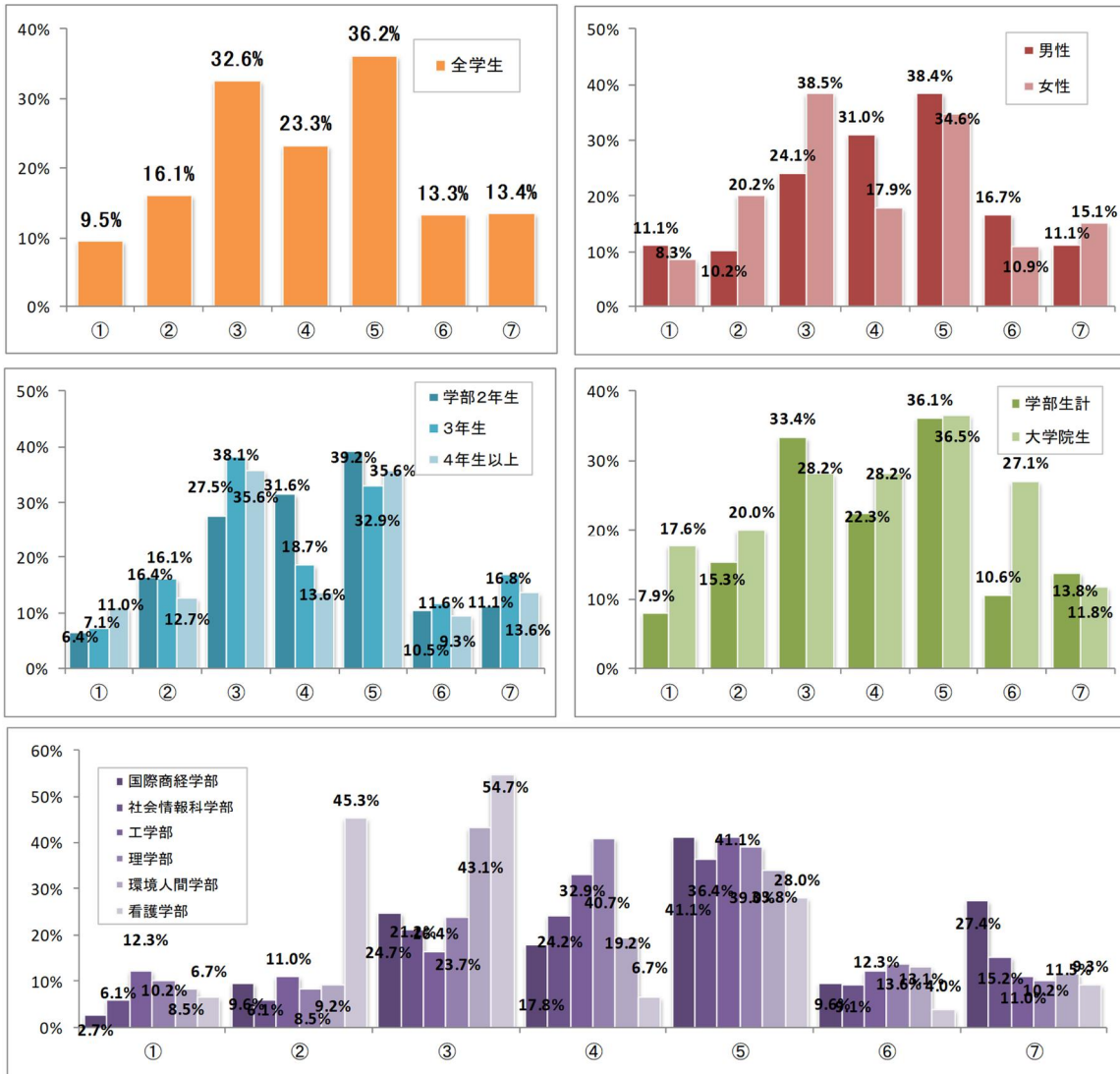
※()内は、前回調査(R03)結果

[Q12 活動日数は、1年間当りに換算するとおおよそ何日程度ですか]

	回答数						計	割合					
	①	②	③	④	⑤	計		①	②	③	④	⑤	④+⑤
全学生	253	137	67	50	57	564	44.9%	24.3%	11.9%	8.9%	10.1%	19.0%	
男性	124	47	30	16	22	239	51.9%	19.7%	12.6%	6.7%	9.2%	15.9%	
女性	129	90	37	34	35	325	39.7%	27.7%	11.4%	10.5%	10.8%	21.2%	
学部生計	220	111	53	43	52	479	45.9%	23.2%	11.1%	9.0%	10.9%	19.8%	
国際商経学部	35	16	13	8	11	83	42.2%	19.3%	15.7%	9.6%	13.3%	22.9%	
社会情報科学部	18	4	2	5	5	34	52.9%	11.8%	5.9%	14.7%	14.7%	29.4%	
工学部	49	13	5	4	7	78	62.8%	16.7%	6.4%	5.1%	9.0%	14.1%	
理学部	34	14	4	5	6	63	54.0%	22.2%	6.3%	7.9%	9.5%	17.5%	
環境人間学部	61	33	22	11	15	142	43.0%	23.2%	15.5%	7.7%	10.6%	18.3%	
看護学部	23	31	7	10	8	79	29.1%	39.2%	8.9%	12.7%	10.1%	22.8%	
学部2年生	98	36	22	12	12	180	54.4%	20.0%	12.2%	6.7%	6.7%	13.3%	
3年生	72	41	15	21	23	172	41.9%	23.8%	8.7%	12.2%	13.4%	25.6%	
4年生以上	50	34	16	10	17	127	39.4%	26.8%	12.6%	7.9%	13.4%	21.3%	
大学院生	33	26	14	7	5	85	38.8%	30.6%	16.5%	8.2%	5.9%	14.1%	

※()内は、前回調査(R03)結果

[Q11 主な活動の分野は]



[Q12 活動日数は、1年間当たりに換算するとおおよそ何日程度ですか]

