

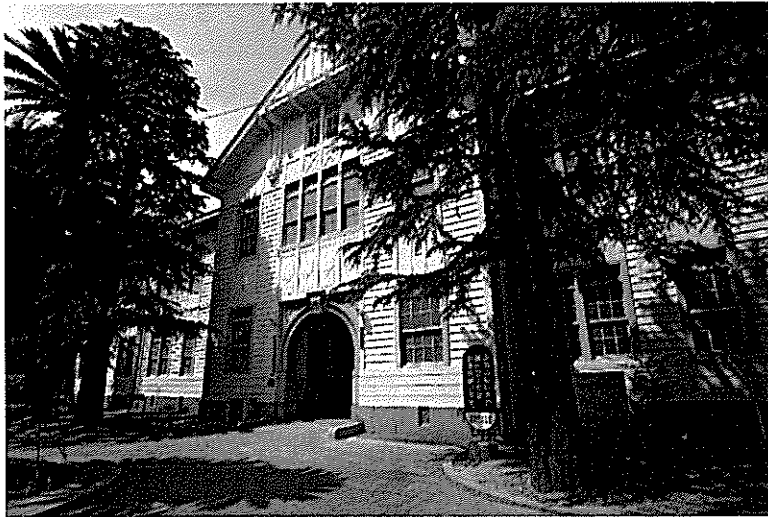
兵庫県立大学 ゆりの木会館と講堂(旧制姫路高等学校 本館・講堂) ～兵庫県立大学 姫路環境人間キャンパス～

兵庫県立大学姫路環境人間キャンパスは、旧制姫路高等学校の校地を継承しています。

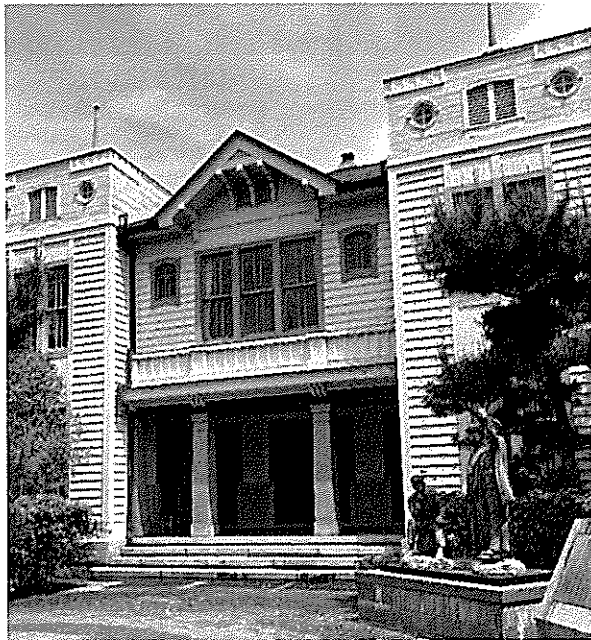
旧制姫路高等学校は、1923(大正12)年に創立され、本館(現在の「ゆりの木会館」と講堂は、1926(大正15)年に建築されました。両建物ともに、木造の洋風建築で、外観はもちろん内部も大正時代の雰囲気を残しています。

1999(平成11年)年には、国の登録有形文化財(建造物)に指定されました。また、姫路市の都市景観重要建築物にも、1990(平成2)年に指定されています。

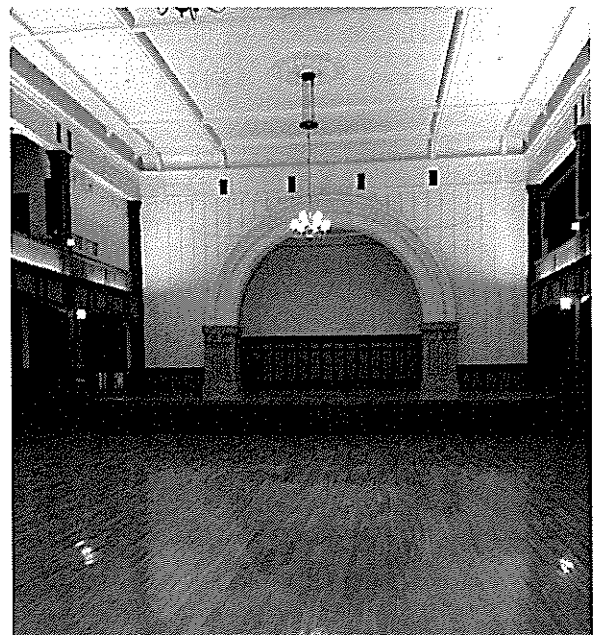
平成15年のNHK連続テレビ小説「あさが来た」のロケにも使用されました。



ゆりの木会館
(旧制姫路高等学校本館)



講堂 (外観)



講堂 (内部)